



Księga identyfikacji wizualnej projektu: Rozwój e-usług i ich dostępu dla obywateli w ramach Mazowieckiej Sieci Społeczeństwa Informacyjnego „M@zowszanie”.

dla rozwoju Mazowsza



**Projekt współfinansowany przez Unię Europejską ze środków Europejskiego Funduszu Rozwoju Regionalnego
w ramach Regionalnego Programu Operacyjnego Województwa Mazowieckiego 2007-2013
oraz ze środków budżetu państwa i budżetu województwa mazowieckiego.**



Znak - forma podstawowa



Forma uproszczona



Pole podstawowe



Pole ochronne



Kolorystyka



Wersje achromatyczne



Tła znaku



Wielkość minimalna i skalowanie



Niedozwolone formy logotypu



Typografia



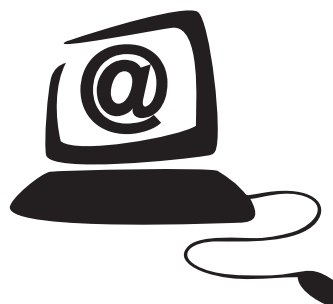
Zastosowanie znaku z logotypami

Znak - forma podstawowa

Znak jest głównym elementem tożsamości wizualnej. Dzięki swojej formie i kolorystyce zapewnia wizualną odrębność. Symbol Mazowszanie przedstawia zarys komputera z wpisanym w ekran symbolem „małpy” co ma symbolizować charakter projektu. Do znaku dodatkowo zastosowany jest opis który przybliży zakres działania projektu. Zastosowanie koloru zielonego wskazuje, że projekt dotyczy regionów wiejskich.



Sygnet



Forma uproszczona

W przypadku kiedy zastosowanie pełnego logo nie jest możliwe ze względów technicznych lub innych istnieje możliwość zastosowania wersji uproszczonej.

Uwaga! W przypadku stosowania wersji uproszczonej pozostałe wymagania pozostają bez zmian!



M@zowszanie

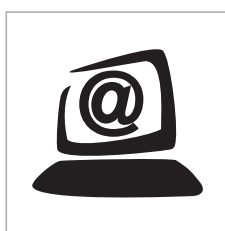
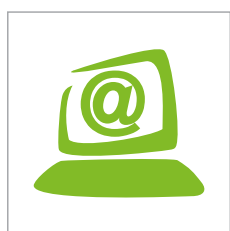


M@zowszanie



M@zowszanie

Sygnety wersja uproszczona

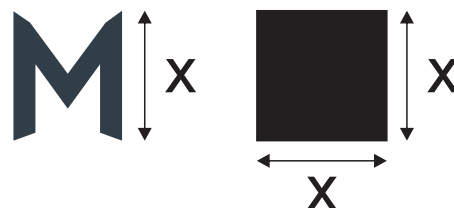


Pole podstawowe

Pole podstawowe określa minimalną odległość znaku od krawędzi płaszczyzny na której się znajduje.

Ma to zapewnić dobrą identyfikację wizualną znaku i jego autonomiczny charakter.

Przy ustalaniu pola podstawowego wokół znaku należy posłużyć się jednostką podstawową "x".



To samo pole podstawowe obowiązuje dla wszystkich wersji znaku.



Pole ochronne

Pole ochronne określa minimalną odległość znaku od innych elementów graficznych takich jak tekst, zdjęcia, ilustracje czy inne obiekty.






Przykład zastosowania pola ochronnego.



Kolorystyka

Dokładne odwzorowanie kolorów jest bardzo istotnym elementem spójności wizualnej. Dlatego jeśli tylko jest to możliwe należy stosować pełną kolorystykę logo według wartości numerycznych podanych na tej stronie.



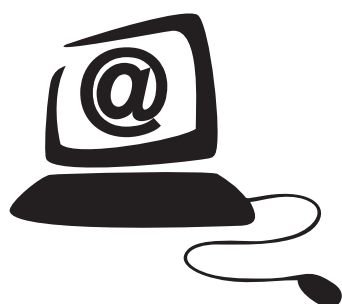
KOLOR	PANTONE	CMYK	RGB
	432	89, 71, 53, 55	49, 61, 72
	70% - 432	64, 50, 44, 15	105, 114, 121
	368	61, 2, 100, 0	119, 189, 22

Wersja achromatyczna

Zalecane jest stosowanie logo w kolorze, ale w uzasadnionych przypadkach dopuszczalne jest zastosowanie wersji achromatycznej znaku. Na przykład w tych obszarach komunikacji, gdzie wykorzystanie wersji pełnokolorowej jest niemożliwe ze względów technologicznych (tłoczenie, grawerunek, druk czarno - biały itp.).



Sygnety



Tła znaku

System Identyfikacji Wizualnej Marki Mazowszanie dopuszcza stosowanie logo na białym tle lub stonowanych kolorach które nie będą miały wpływu na czytelność logotypu. Stosowanie logotyp w innych przypadkach wymaga akceptacji właściciela znaku.



Niedozwolone stosowanie.



Wielkość minimalna i skalowanie

Znak należy skalować proporcjonalnie, w całości, nie rozdzielając poszczególnych elementów, uwzględniając jego pole ochronne. Umożliwi to zachowanie wszystkich wartości plastycznych.

Minimalny format znaku.



Dla prawidłowego funkcjonowania znaku i jego spójności
plastycznej niedopuszczalne są następujące działania:



Typografia

W opisie logo wykorzystana została czcionka „Calibri”

Calibri

1234567890

aąbcćdeęfghijklłmnńoóprśstuwxyzź

AĄBCĆDEĘFGHIJKLŁMNŃOÓPRSŚTUWXYZŹŹ

1234567890

aąbcćdeęfghijklłmnńoóprśstuwxyzź

AĄBCĆDEĘFGHIJKLŁMNŃOÓPRSŚTUWXYZŹŹ

1234567890

aąbcćdeęfghijklłmnńoóprśstuwxyzź

AĄBCĆDEĘFGHIJKLŁMNŃOÓPRSŚTUWXYZŹŹ

BUDUJEMY SPOŁECZEŃSTWO INFORMACYJNE NA MAZOWSZU

Opis pisany dużymi literami

zastosowany kolor to: PANTONE 432 - 70% | CMYK - 64, 50, 44, 15 | RGB - 105, 114, 121



Zastosowanie znaku z logotypami UE, marki Mazowsze, Regionalnego Programu Operacyjnego 2007 - 2013

Przykład zastosowanie znaku wraz z logotypami unijnymi przedstawiony w wersji podstawowej i minimalnej.

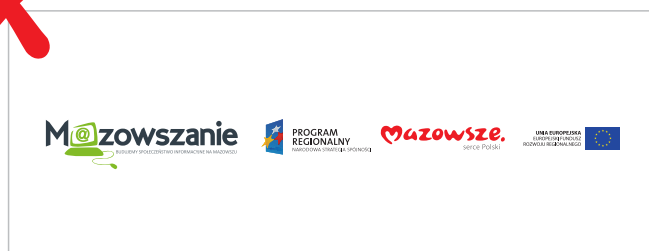
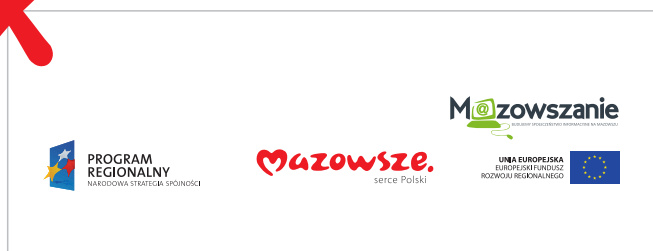
dla rozwoju Mazowsza



logotypy w wersji minimalnej



Niedozwolone stosowania kombinacji logotypów.



M@zowszanie

BUDUJEMY SPOŁECZEŃSTWO INFORMACYJNE NA MAZOWSZU

dla rozwoju Mazowsza



**PROGRAM
REGIONALNY**
NARODOWA STRATEGIA SPÓJNOŚCI

Mazowsze.
serce Polski

UNIA EUROPEJSKA
EUROPEJSKI FUNDUSZ
ROZWOJU REGIONALNEGO



**Projekt współfinansowany przez Unię Europejską ze środków Europejskiego Funduszu Rozwoju Regionalnego
w ramach Regionalnego Programu Operacyjnego Województwa Mazowieckiego 2007-2013
oraz ze środków budżetu państwa i budżetu województwa mazowieckiego.**